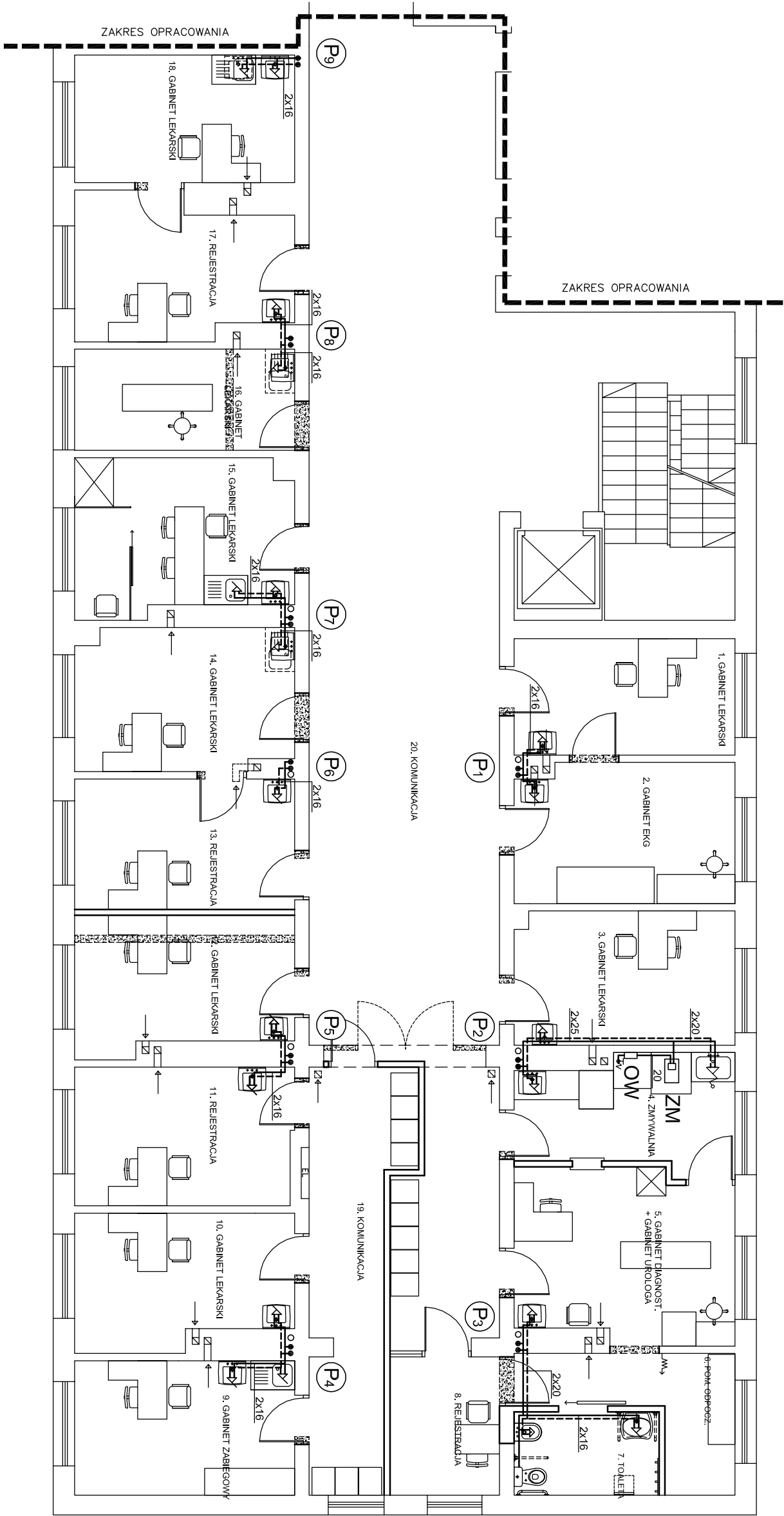


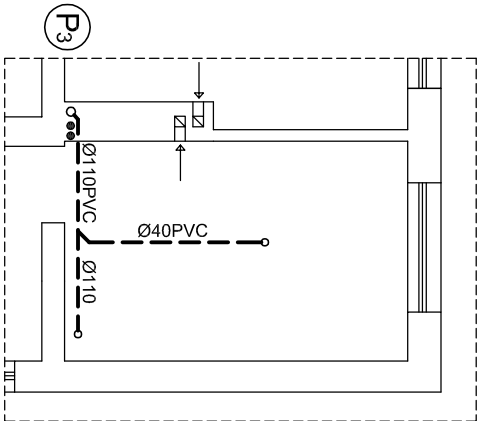
INSTALACJE WODNO-KANALIZACYJNE

skala 1:100

RZUT II PIĘTRA



RZUT I PIĘTRA



OZNACZENIA:

- ściany istniejące
- ściany projektowane
- ściany wyburzane
- N-1 NADPROŻA PROJEKTOWANE
- woda zimna - rury wielowarstwowe PE-X/Al/PE-X
- woda ciepła - rury wielowarstwowe PE-X/Al/PE-X
- kanalizacja sanitarna - rury PVC
- kanalizacja sanitarna - rury PVC prowadzone pod stropem
- automatyczny zmiękcacz wody typ miniBOY T prod. MIJAR
- przepływowy ogrzewacz wody typ OP-12.05 prod. BIAWAR

Lokalizację pionów wodno-kanalizacyjnych przyjęto orientacyjnie

STUDIO COMPLEX			
autorskie biuro projektowe			
PROJEKTOWAŁ:	NR UPR.	DATA I PODPIS:	
inż.			
Leszek Wołoszyn	MAP/0172/POOS/08	04.2015	
Modernizacja lekarskich gabinetów specjalistycznych Samodzielnego Publicznego Zespołu Lecznictwa Otwartego w Wieliczce, przy ul. Szpunara 20 dz. nr 629/2, Wieliczka Obr. 1			
NAZWA I ADRES PROJEKTU:			
INWESTOR:			
Samodzielny Publiczny Zespół Lecznictwa Otwartego w Wieliczce, ul.Szpunara 20			
TREŚĆ RYSUNKU:			
INSTALACJE WODNO-KANALIZACYJNE - RZUTY			
STADIUM:	SKALA:	Branża	NR RYS.
PB	1 : 100	SANITARNA	S-1